

TECHNOLOGIE 4ème

NOM :

Prénom :

Classe :

Page 1/2

Comprendre la structure et le fonctionnement de la maison connectée

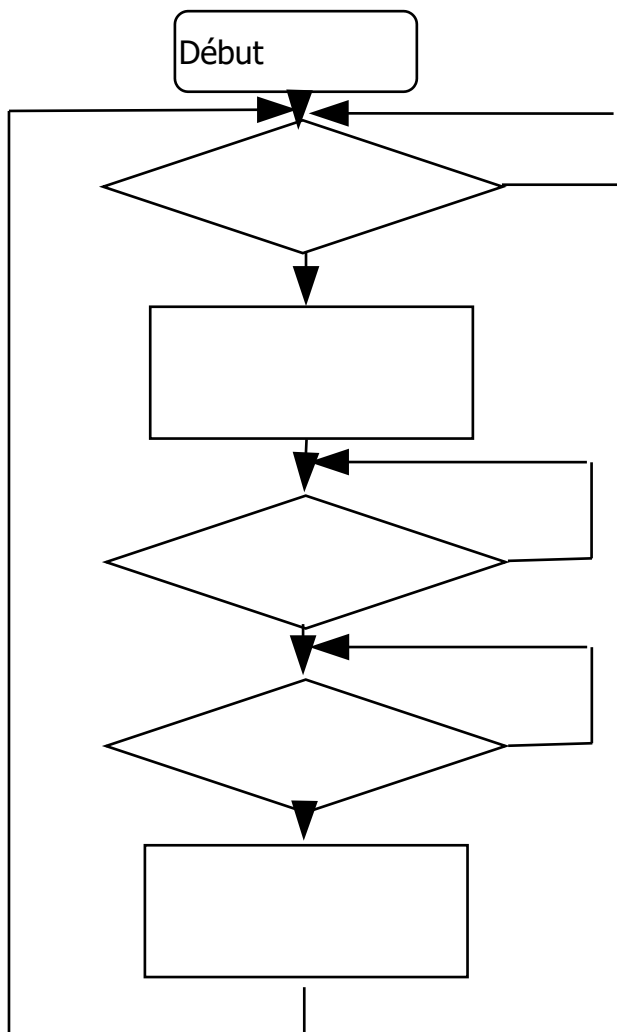
Analyse fonctionnelle

C) Le fonctionnement du portail automatique.

1) Descriptif du fonctionnement

Initialement le portail est fermé. Lorsque l'utilisateur appuie sur le bouton « ouvrir » de la télécommande le signal est réceptionné par l'antenne puis transmis à la partie commande, qui envoie au moteur le signal d'ouverture du vantail. Lorsque l'utilisateur appuie sur le bouton « fermer », le signal est transmis à la partie commande qui, lorsque le passage de la voiture est détectée commande au moteur de fermer le vantail. Si le passage de la voiture n'est pas détecté rien ne se passe.

L'organigramme de fonctionnement Complétez l'organigramme de fonctionnement du portail automatique



Le texte à placer

Demande d'ouverture ?

Ouvrir portail

Fermer portail

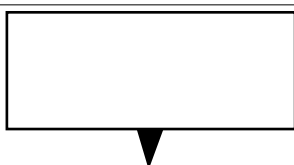
Voiture passée ?

Demande de fermeture ?

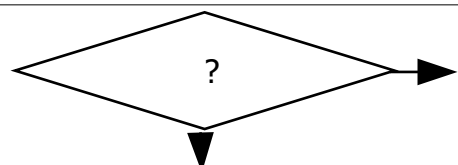
Oui

Non

Principe de lecture d'un organigramme : les 2 styles de cases



Case ACTION
On indique l'action à effectuer par
UN VERBE A L'INFINITIF



Case TEST
Cette case INTERROGE l'état des capteurs du système. Elle représente un "Si". Ce symbole représente sous forme de question le test permet-

TECHNOLOGIE 4ème

NOM :

Prénom :

Classe :

Page 2/2

**Comprendre la structure et le fonctionnement de la maison
connectée**

Analyse fonctionnelle

tant détecter l'évènement X. **On répond par OUI ou par NON**