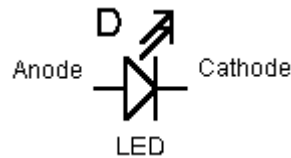


DIODES ELECTROLUMINESCENTES

DEL ou LED

Les D.E.L (Diode **E**lectro**L**uminescente) ou en Anglais : L.E.D (**L**ight **E**mitting **D**iode) éclairent lorsqu'elles sont parcourues par un courant de l'anode vers la cathode.

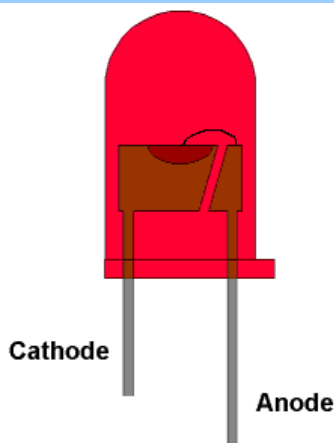
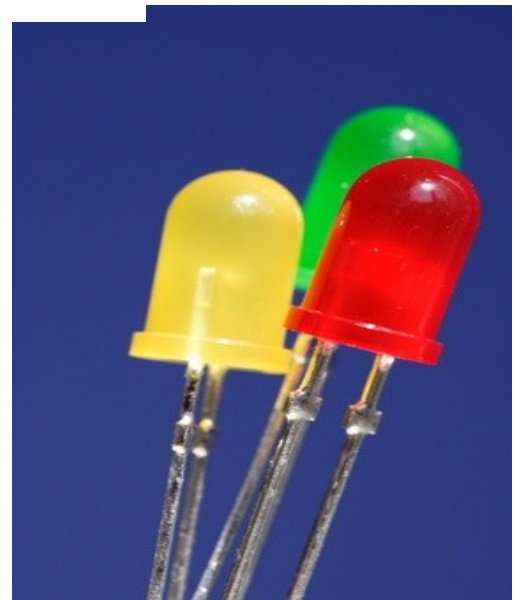
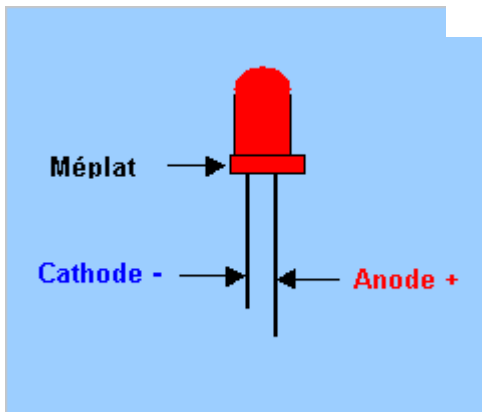
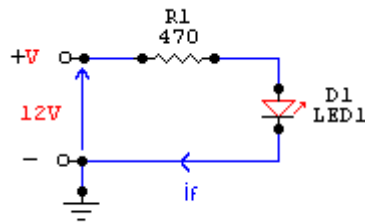
Symbole :



Elles se trouvent sous formes diverses (ronde, carrée, rectangulaire ou triangulaire), et sous diverses couleurs (rouge, jaune, verte et orange).

Lorsqu'elles sont parcourues par un courant (1,4 à 2 volts pour 10 à 20mA), elles émettent de la lumière, on s'en sert donc comme voyant lumineux de contrôle de fonctionnement.

Une DEL doit toujours être protégée, il faut limiter le courant qui la traverse à 20mA environ, pour ce faire, on utilise une résistance montée en série avec la diode.



Consulter aussi le site : http://www.sonelec-musique.com/electronique_theorie_led.html