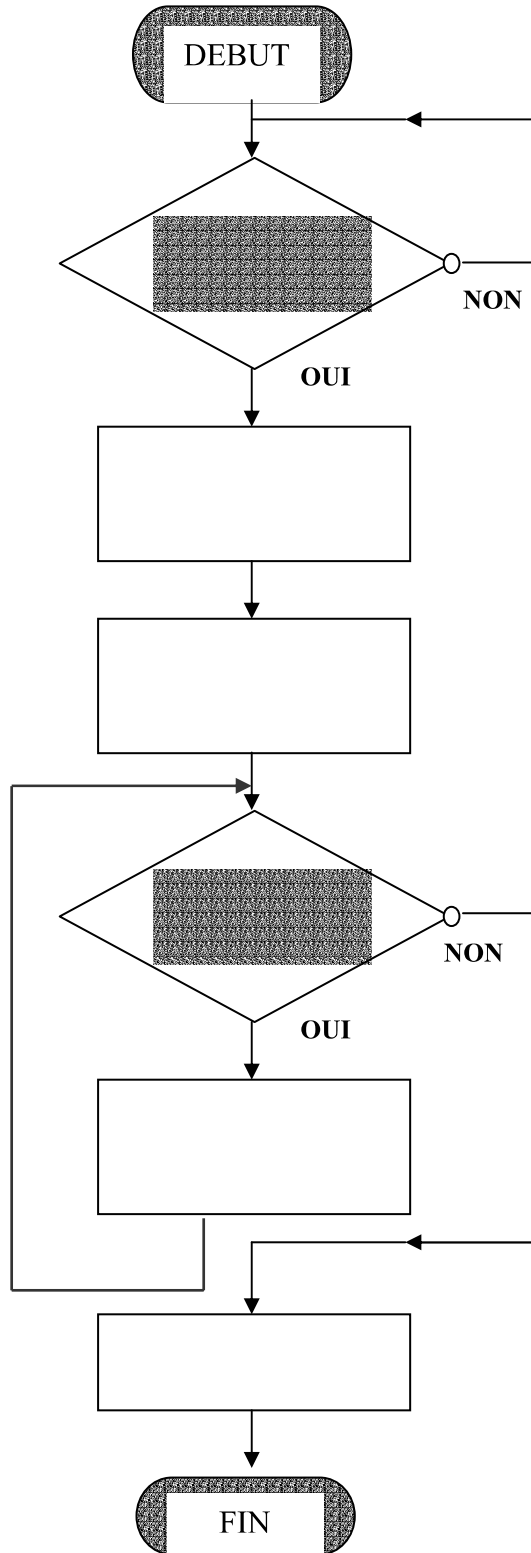


Automatisme	PROGRAMMATION D'UN SYSTEME AUTOMATISE	
	Initiation à l'organigramme	

b) Exercice 2 : PORTE AUTOMATIQUE DE MAGASIN

Lorsqu'une **personne est détectée** devant la porte du magasin la **porte s'ouvre** et **reste ouverte pendant 10secondes**. **Si une personne est détectée au bout de ces 10 secondes la porte reste ouverte encore 5 secondes puis se referme** sinon elle se referme (au bout des 10 secondes).



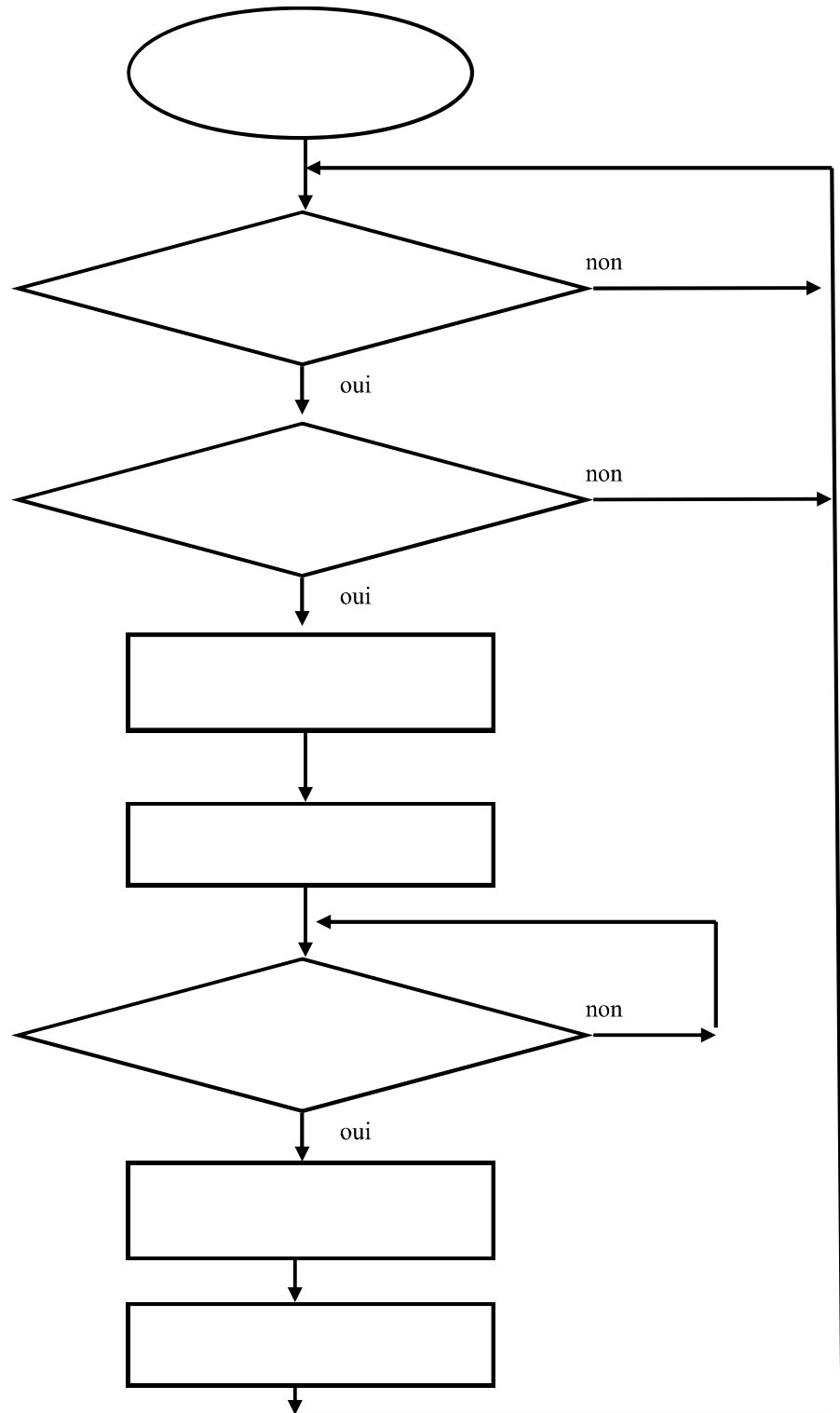
Exercice 1

Ecrire le logigramme qui correspond à cette demande :

S'il fait nuit et qu'un passage extérieur est détecté, les lampadaires extérieurs s'allument et l'alarme retentit. Au bout de cinq secondes les lampadaires extérieurs et l'alarme s'éteignent.

Texte à insérer au bon endroit :

- Début
- Alarme retentit
- Alarme s'arrête
- Lampadaires extérieurs s'allument
- Lampadaires extérieurs s'éteignent
- Passage détecté ?
- 5 s passées ?
- Fait-il nuit ?



Date :

Classe de

Comment cela fonctionne ?

4

Nom :

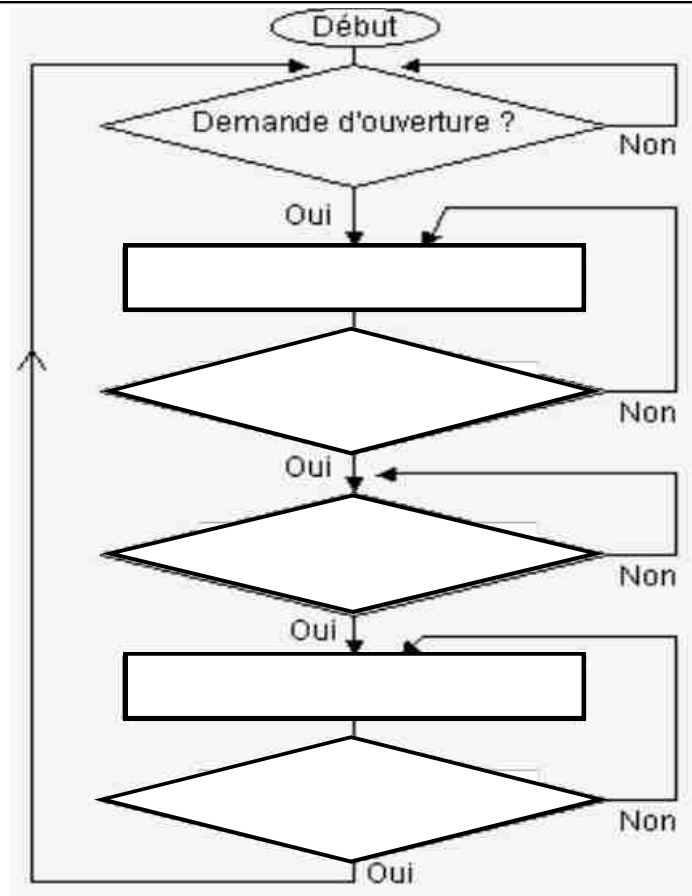
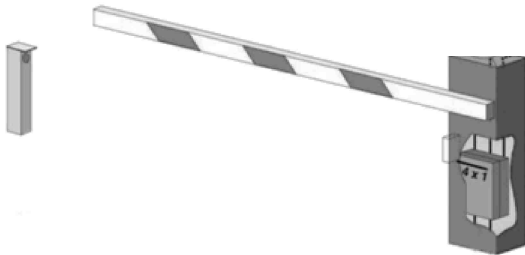
site : http://techno.wendling.free.fr/file/4/7-Chaines_information/Act3/organigramme/organigramme/toileval.free.fr/domotique/organigrammes_domotique/index.html

Exercice 2

Ecrire le logigramme de la barrière automatique.

Texte à insérer au bon endroit :

- Monter barrière
- Descendre barrière
- Barrière fermée ?
- Barrière ouverte ?
- Voiture passée ?



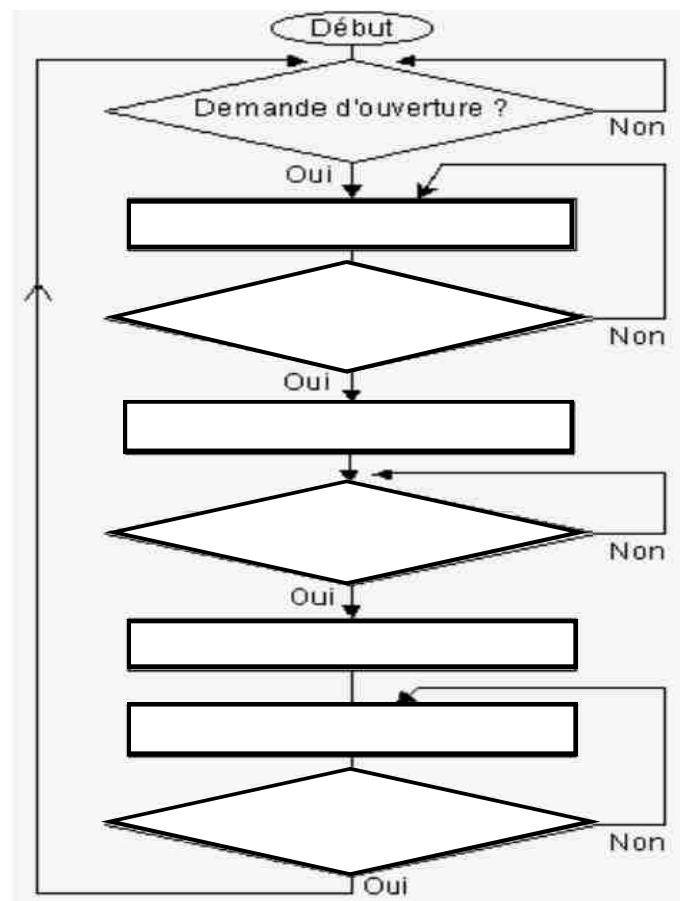
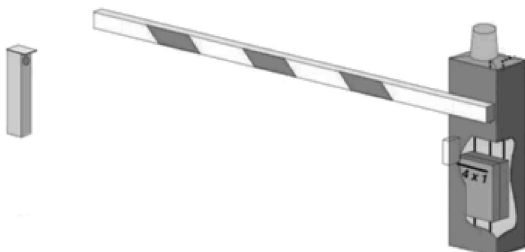
Exercice 3

Ecrire le logigramme de la barrière automatique avec feu.

Le feu rouge doit se déclencher avant que la barrière ne se baisse.

Texte à insérer au bon endroit :

- Monter barrière
- Descendre barrière
- Barrière fermée ?
- Barrière ouverte ?
- Voiture passée ?
- Déclencher feu vert
- Déclencher feu rouge



Exercice 4

Ecrire le logigramme du passage à niveau

Texte à insérer au bon endroit :

- Allumer feu clignotant
- Eteindre feu clignotant
- Descendre barrière
- Monter barrière
- Barrière ouverte ?
- Barrière fermée
- 5 s écoulées ?
- Train passé ?

