

TECHNOLOGIE 5ème

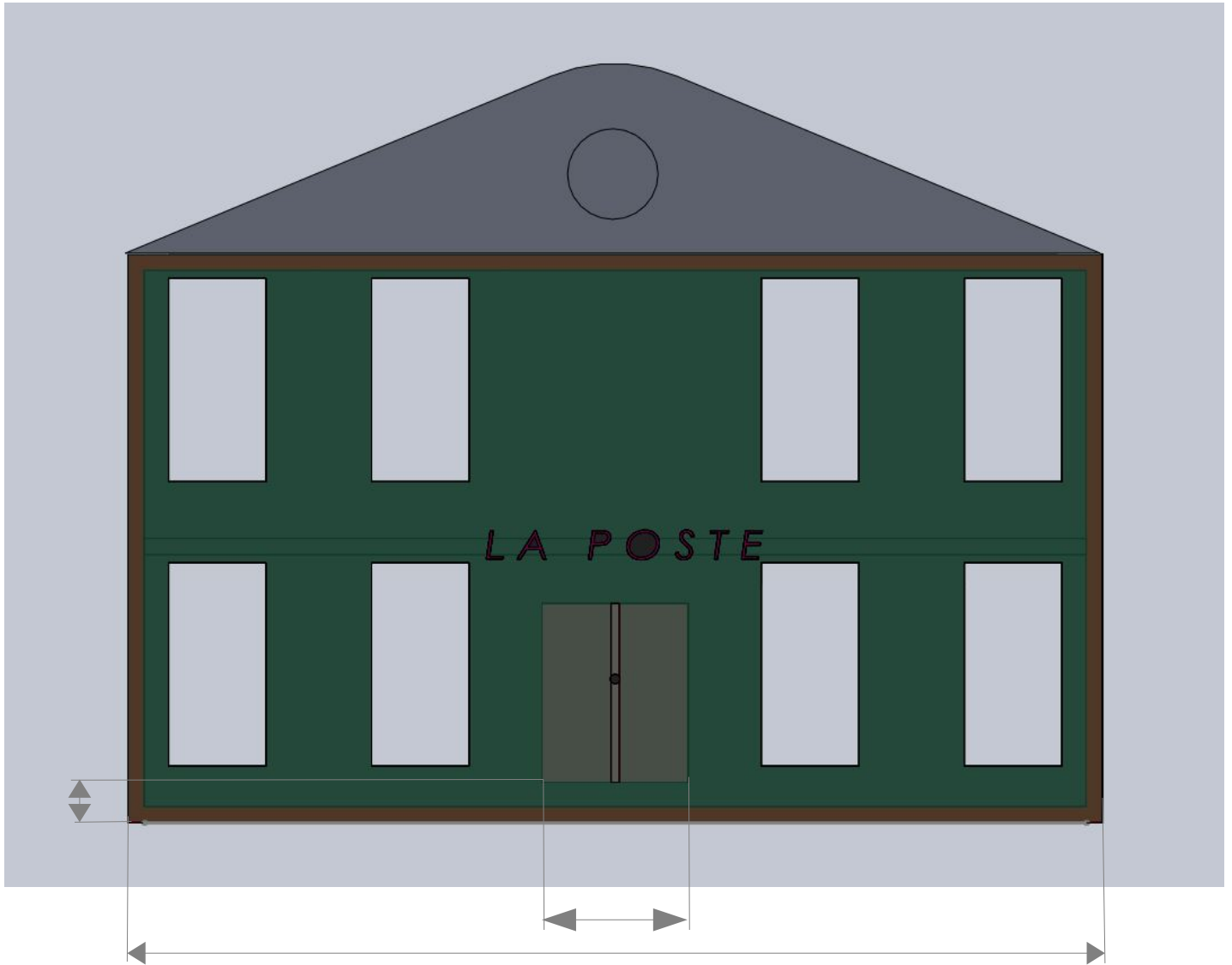
NOM : Prénom : Classe : Page 1/2

C15 : Comment une unité d'habitation est-elle structurée ?

Activité 1

Comment accéder à l'entrée de la poste qui est en hauteur ?

Votre objectif lors de ce travail est de concevoir l'accessibilité à l'entrée de la poste qui est en hauteur. voici les données.



Compléter la cotation d'après les données ci-dessous

Données importantes Largeur de la maison : 12 m
position de l'entrée : H = 50 cm , Lp = 1,8 m , placée au milieu de la façade
2 vantaux de 85 cm de largeur et de 2m de hauteur qui s'ouvrent vers l'intérieur

TECHNOLOGIE 5ème

NOM : Prénom : Classe : Page 2/2

CI5 : Comment une unité d'habitation est-elle structurée ?

Activité 1

A) Énoncé des fonctions techniques et des contraintes

Le document *002 lieu public* résume les normes et les conventions propres à l'accessibilité des lieux publics.

a) Détermination des fonctions techniques

En explorant rapidement le document indiquez les types de solutions techniques que nous allons adopter pour les fonctions techniques suivantes

	Fonctions techniques	Type de Solutions techniques
FT1	Permettre l'entrée dans le bâtiment	
FT2	Permettre l'accès en hauteur	
FT3	Permettre l'accès des fauteuils roulants	

b) les contraintes

Nous allons prendre en compte essentiellement dans un premier temps 5 styles de contraintes pour notre première recherche de solutions.

Fc1	Contraintes spatiales	Cf dessin au dessus
Fc2	Contraintes de normes	Cf document CI5 002 lieu public
Fc3	Contraintes d'esthétisme	Que rien ne dépasse de la façade la maison
Fc4	Contraintes d'accessibilité	Le moins de marches possible
Fc5	Contraintes d'accessibilité	Toutes les marches ont la même hauteur